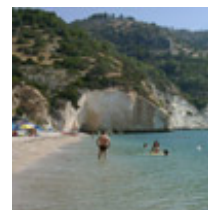
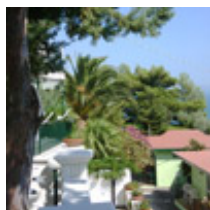
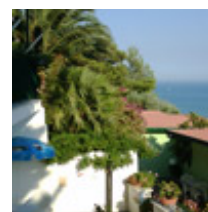
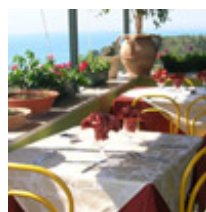
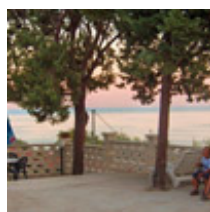


# PENSIONE SAN MICHELE

RISTORANTE - BAR - PENSIONE



[HOME](#)   [OSPITALITA'](#)   [RISTORANTE](#)   [GARGANO](#)   [PREZZI](#)   [DOVE SIAMO](#)   [CONTATTACI](#)   [I VINI](#)



## Benvenuti alla Pensione San Michele

La Pensione San Michele sito lungo la SP 53 Mattinata – Vieste, in località Mattinatella nel Comune di Mattinata, è circondato da Vieste, famoso centro turistico balneare del Gargano; Manfredonia cittadina marittima con il suo grande porto commerciale; Monte Sant'Angelo col suo caratteristico borgo antico e San Giovanni Rotondo sede delle spoglie di Padre Pio.

La Pensione San Michele e' il luogo ideale, per chi ama le passeggiate nella macchia mediterranea tra alberi di ulivo secolari e fichi d'india, mentre per chi ama il mare pulito e cristallino o per chi vuole scoprire il Gargano facendosi soggiogare dal fascino dell'entroterra, dalle visite culturali nei centri storici del Gargano nonché la visita alla foresta umbra, grande polmone verde della Puglia.

Vi bagnerete in un mare pulito e vi riposerete su una spiaggia di fine ghiaia bianca. Le vostre vacanze saranno allietate da una cucina che non ha pari per il suo gusto e per la sua ricercatezza; i vini tipici della regione testimonieranno la felice realtà della vite in questa terra.

---

e-mail: [info@pensionesanmichele.it](mailto:info@pensionesanmichele.it)